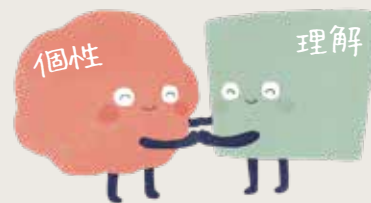


お子さまの心の成長を 1歳からチェック 社会性発達検査



お子さまの言語や身体の発達の遅れは乳幼児健診にて早期に発見できますが、他者と関わることで分かる「社会性」については、なかなか気づけません。この検査では乳児の段階(1歳半頃～)に行うことでお子様の傾向を把握し、これからの子育てに理解を深めていただくことを目的としています。

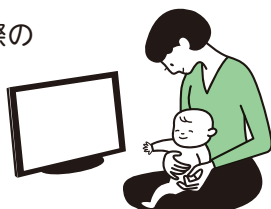
早く知ることで
支援の幅が広がります



検査機器を使用した「社会性発達検査」は、複数の自治体の1歳半健診で導入されている検査です。ベルネットではお子さまの発達の悩みを専門としたプリズムベルクリニックがあり、検査の重要性の認知、支援・サポート体制の充実により本検査を実施しております。

① 検査は10分ほどです

ゲイズファインダー(視線計測装置)を使用し、お子さまが映像や画像を見た際の「視線」の位置や時間などを測定いたします。



料金 5,000円(税込)

② 結果をご説明いたします

検査を担当した言語聴覚士より結果をご説明いたします。必要に応じた相談窓口などのご案内も行いますのでお気軽にご相談ください。



検査料金無料

対象

ベルネットの各クリニックで生まれたお子さま

検査実施日

毎週水・金曜日 / 12:30~13:30

お問い合わせ先

egaotv@kishokai.or.jp

※本検査に関するお問い合わせはメールでのみ承っております。

検査のご予約はQRコードより
お申込みいただけます



プリズムベルクリニック