

お子さまの 社会性発達検査を 受けてみませんか？

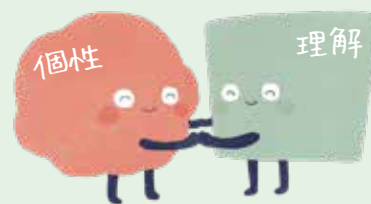
東海3県
初導入！



社会性発達検査とは？

お子さまの言語や身体の発達の遅れは乳児健診にて早期に発見できますが、社会性については他者と関わり始めてからではないと、なかなか気づけません。この検査では乳児の段階(1歳頃～)に行うことでお子様の傾向を把握し、これからの子育てに理解を深めていただくことを目的としています。

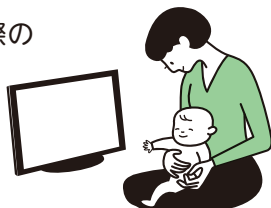
早く知ることで
支援の幅が広がります



検査機器を使用した「社会性発達検査」は、現在一部の都道府県でのみ取り入れられている検査です。ベルネットではお子さまの発達の悩みを専門としたプリズムベルクリニックがあり、検査の重要性の認知、支援・サポート体制の充実により本検査を実施しております。

1 検査は10分ほどです

ゲイズファインダー(視線計測装置)を使用し、お子さまが映像や画像を見た際の「視線」の位置や時間などを測定いたします。



料金 5,000円(税込み)

2 結果をご説明いたします

検査を担当した言語聴覚士より結果をご説明いたします。必要に応じた相談窓口などのご案内も行いますのでお気軽にご相談ください。



下記クリニックにてご予約受付中です。QRコードよりお申込みください。

● プリズムベルクリニック 児童精神科(名古屋市緑区)

お問い合わせは下記メールアドレスまでご連絡ください。

egaotv@kishokai.or.jp



◀ご予約はこちらから

担当より折り返しご連絡後、ご予約確定となります。

今後、下記クリニックでも実施予定です。

- ロイヤルベルクリニック 小児科(名古屋市緑区)
- フォレストベルクリニック 小児科(名古屋市守山区)
- セブンベルクリニック 小児科(稲沢市)
- パークベルクリニック 小児科(豊橋市)
- エンジェルベルホスピタル 小児科(岡崎市)
- ローズベルクリニック 小児科(岐阜県可児市)